

Unternehmensprofil

Die comdirect Gruppe ist Marktführer im Online-Wertpapiergeschäft und führende Direktbank für moderne Anleger in Deutschland. 1994 als Direktbank gestartet, fokussierte sich comdirect in den 90er Jahren auf das Online-Brokerage. Heute ist comdirect eine Vollbank mit rund 1,6 Mio. Privatkunden und verfolgt nach der Übernahme der European Bank for Fund Services GmbH (ebase) im Mai 2009 eine Zweimarkenstrategie. Die Marke comdirect steht für das Direktgeschäft mit modernen anspruchsvollen Privatanlegern (Geschäftsfeld B2C). ebase ist die Marke für das Geschäft mit institutionellen Partnern (Geschäftsfeld B2B).

Innerhalb des Geschäftsfelds B2C ist das Produkt- und Leistungsspektrum in den Kompetenzfeldern Brokerage, Banking und Beratung gebündelt. Brokerage steht hierbei für selbstbestimmte Vermögensanlage. comdirect ermöglicht über komfortable Funktionalitäten den schnellen, sicheren und kostengünstigen Wertpapierhandel und stellt eine fortlaufend erweiterte und optimierte Produktauswahl für kurz-, mittel- und langfristige Investments zur Verfügung. Banking umfasst alle Leistungen rund um die schnelle, einfache und günstige Erledigung der täglichen Geldgeschäfte. Neben einem kostenlosen Girokonto mit Zufriedenheitsgarantie gehören hierzu Anlageprodukte wie das Tagesgeld PLUS-Konto oder Festgeld- und Laufzeitkonten. Im Kompetenzfeld Beratung fokussiert sich comdirect mit der Anlageberatung PLUS und der Baufinanzierung PLUS auf direktbankfähige Beratungsmodelle. ebase stellt im Geschäftsfeld B2B ihren Finanzpartnern und deren Endkunden ein umfassendes Produktspektrum für Vorsorge und Vermögen zur Verfügung und bietet eine komfortable, kostengünstige Abwicklung über ein leistungsstarkes Online-Vertriebspartnerportal an.

Kennzahlen des comdirect bank Konzerns

		2012			2011		
		1. Quartal	12 Monate	4. Quartal	3. Quartal	2. Quartal	1. Quartal
comdirect Gruppe*							
Kunden	Anzahl	2.709.873	2.630.525	2.630.525	2.523.068	2.512.631	2.303.515
Depots	Anzahl	1.711.594	1.683.301	1.683.301	1.685.326	1.681.621	1.481.647
Ausgeführte Orders	Anzahl	4.641.931	18.677.910	5.036.885	4.936.923	3.863.181	4.840.921
Betreutes Kundenvermögen	in Mio. €	46.812	41.587	41.587	39.404	43.622	42.484
davon: Depotvolumen	in Mio. €	36.010	30.882	30.882	28.832	33.134	32.098
davon: Einlagevolumen	in Mio. €	10.802	10.705	10.705	10.572	10.488	10.386
Geschäftsfeld comdirect Business-to-Customer (B2C)							
Kunden	Anzahl	1.644.442	1.632.467	1.632.467	1.609.703	1.593.419	1.576.010
Depots	Anzahl	788.460	783.616	783.616	775.326	766.213	758.317
Girokonten	Anzahl	806.076	774.518	774.518	744.630	717.784	687.675
Tagesgeld PLUS-Konten	Anzahl	1.257.765	1.235.770	1.235.770	1.208.191	1.185.414	1.161.192
Ausgeführte Orders	Anzahl	2.370.274	9.151.389	2.222.247	2.509.806	1.967.977	2.451.359
Ordervolumen je ausgeführte Order	in €	5.102	5.308	5.626	5.184	5.146	5.320
Betreutes Kundenvermögen	in Mio. €	26.595	24.896	24.896	24.209	26.504	26.503
Geschäftsfeld comdirect Business-to-Business (B2B)							
Kunden	Anzahl	1.065.431	998.058	998.058	913.365	919.212	727.505
Ausgeführte Orders	Anzahl	2.271.657	9.526.521	2.814.638	2.427.117	1.895.204	2.389.562
Betreutes Kundenvermögen	in Mio. €	20.217	16.692	16.692	15.195	17.118	15.981
Ergebniskennzahlen							
Provisionsüberschuss	in Tsd. €	44.171	182.585	41.871	50.262	40.308	50.144
Zinsüberschuss vor Risikoversorge	in Tsd. €	42.011	150.847	40.609	39.352	37.624	33.262
Verwaltungsaufwendungen	in Tsd. €	59.506	232.074	61.936	59.092	52.322	58.724
Ergebnis vor Steuern /	in Tsd. €	29.237	108.076	29.457	28.196	25.565	24.858
Ergebnis der gewöhnlichen Geschäftstätigkeit	in Tsd. €	22.062	111.763	54.214	20.458	18.856	18.235
Bilanzkennzahlen							
Bilanzsumme	in Mio. €	11.661	11.378	11.378	11.194	11.112	11.029
Eigenkapital	in Mio. €	601	547	547	491	477	509
Relative Kennzahlen							
Eigenkapitalrendite (annualisiert) ¹⁾	in %	21,4	21,2	23,2	23,9	21,2	20,2
Cost-Income-Ratio	in %	67,0	68,0	67,6	67,3	66,8	70,1

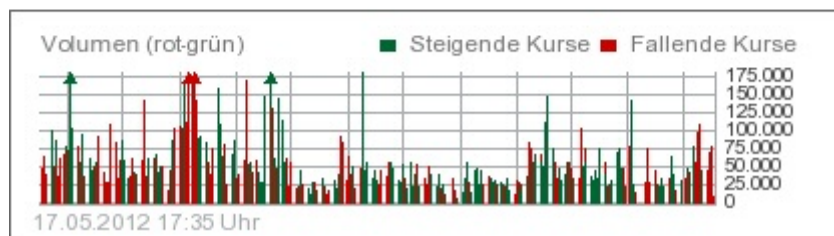
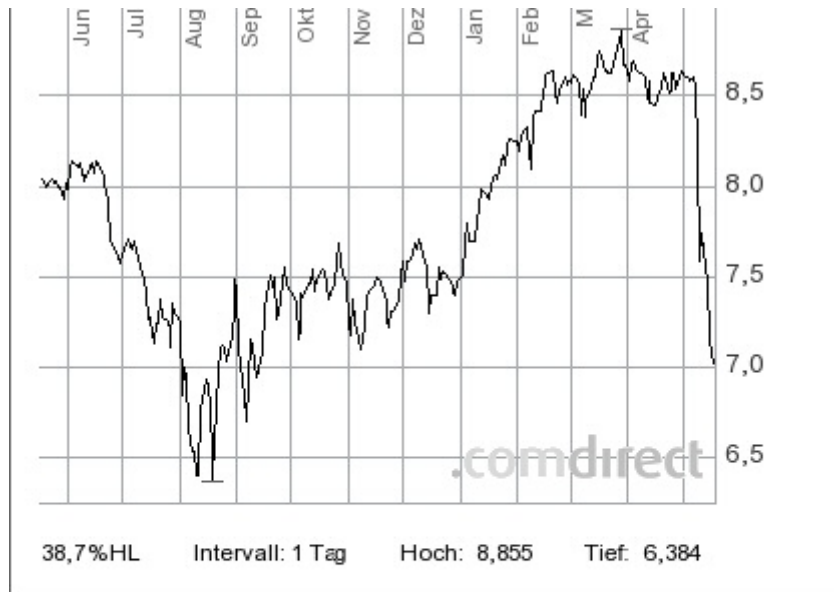
* B2C: comdirect bank AG; B2B: ebase GmbH

¹⁾ Ergebnis vor Steuern / durchschnittliches Eigenkapital (exklusive Neubewertungsrücklage) in der Berichtsperiode

Analysenurteile

Analyst	Institut	Bewertung	Datum	Kursziel
M. Seufert	Nord/LB	Halten	20.02.2012	EUR 8,50
W. Eisenmann	DZ Bank	Kaufen	17.02.2012	EUR 9,50
D. Becker	Kepler Equity	Halten	17.02.2012	EUR 7,50
G. Hoymann	Metzler	Kaufen	17.02.2012	EUR 9,30
P. Häßler	equinet	Halten	17.02.2012	EUR 8,50
A. Pläsier	M. M. Warburg	Kaufen	17.02.2012	EUR 9,30
I. Višić	Close Brothers Seydler	Kaufen	16.02.2012	EUR 10,20
M. Peter	LBBW	Kaufen	27.10.2011	EUR 8,20

Aktienkurs



Stammdaten der Aktie

Wertpapierkenn-Nr. 542800
ISIN DE0005428007
Börsenkürzel COM
Reuters CDBG.DE
Bloomberg COMGR
Anzahl der Aktien 141.220.815

Aktionärsstruktur 80,53% Commerzbank AG
 19,47% Streubesitz
Designated Sponsor Commerzbank AG
Index SDAX, CDAX, Classic All Share, Prime All Share
Börsenplätze Regulierter Markt in Frankfurt (Prime Standard);
 Freiverkehr in Berlin-Bremen, Düsseldorf, Hamburg,
 Hannover, München und Stuttgart

Kennzahlen der comdirect Aktie zum 31.12.

	2011	2010		2011	2010
Ergebnis je Aktie	€ 0,79	0,42	Marktkapitalisierung	Mio. € 1.056,20	1.016,80
Dividende je Aktie	€ 0,56 ¹⁾	0,42	Performance ³⁾	% 3,9	8,9
Eröffnungskurs	€ 7,30	6,60	TSR ⁴⁾	% 9,7	15,1
Höchstkurs ²⁾	€ 8,65	8,30	Dividendenrendite ⁵⁾	% 7,5	5,8
Tiefstkurs ²⁾	€ 6,38	6,44	KGV ⁶⁾	9,5	17,1
Schlusskurs	€ 7,48	7,20	Handelsvolumen Xetra ⁷⁾	63.926	54.853
Anzahl Aktien	141.220.815	141.220.815	Handelsvolumen Frankfurt ⁷⁾	5.493	5.884

1) Dividendenvorschlag
 2) Tagesschlusskurs
 3) Auf Basis der jeweiligen Jahresschlusskurse
 4) Summe aus Kursveränderung und Dividende im Verhältnis zum Aktienkurs zum Ende des Vorjahreszeitraums

5) Auf Basis von Dividendenvorschlag und Jahresschlusskurs
 6) Auf Basis von Jahresschlusskurs und Ergebnis je Aktie
 7) Durchschnittlicher Tagesumsatz in Stück

Vorstand

- > Dr. Thorsten Reitmeyer (CEO)
- > Dr. Christian Diekmann (CFO)
- > Carsten Strauß (COO)

Aufsichtsrat

- > Martin Zielke (V)
- > Frank Annuscheit
- > Thorben Gruschka
- > Angelika Kierstein
- > Georg Rönberg
- > Sabine Schmittroth

Finanzkalender

- 16.02.2012 Bilanzpresse-/Analystenkonferenz
- 27.03.2012 Geschäftsbericht 2011
- 25.04.2012 Quartalsbericht 2012
- 09.05.2012 Hauptversammlung 2012
- 10.05.2012 Dividendenzahlung
- 26.07.2012 Halbjahresbericht 2012
- 24.10.2012 Neunmonatsbericht 2012

Kontakt

Investor Relations

comdirect bank AG
 Pascalkehre 15
 25451 Quickborn
 Deutschland

Ansprechpartner Investor Relations

Dr. André Martens

Tel.: +49 (0) 4106 / 704 1966
 Fax: +49 (0) 4106 / 704 1969
 E-Mail: Andre.Martens@comdirect.de

Tobias Vossberg

Tel.: +49 (0) 4106 / 704 1980
 Fax: +49 (0) 4106 / 704 1969
 Tobias.Vossberg@comdirect.de